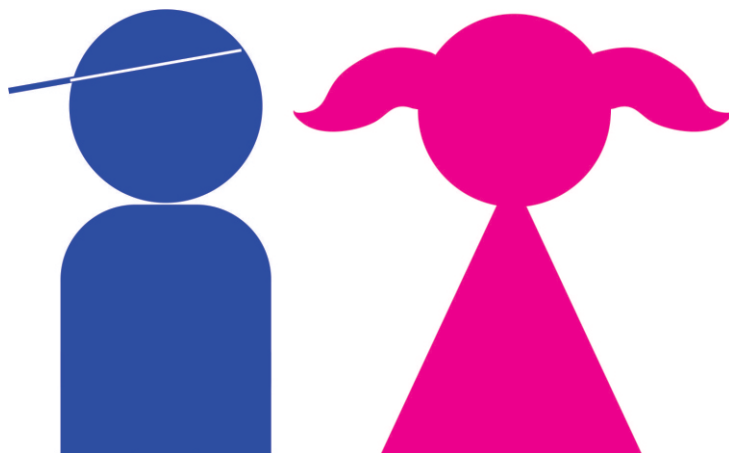


# CONSULTORIA SOBRE A INFÂNCIA



## PSICANÁLISE DE CRIANÇAS

(D. Winnicott, F. Dolto, M. Soulé, M. Mannoni, L. Kreisler)

- Da Pediatria à Psicanálise
- Desenvolvimento emocional primitivo
- A Preocupação Materna Primária
- Nascimento X Castração
- Depressão - “Post partum blue”
- Mães operatórias, bebês funcionais
- O filho da cabeça, o filho do imaginário
- Desorganização narcisista
- Objetos e fenômenos transicionais
- Falso *Self* X Verdadeiro *Self*
- Sexualidade da criança
- O sentido do sintoma
- A criança perversa e a criança fóbica
- Agressão e sua relação com o desenvolvimento emocional
- Apetite e perturbação emocional
- Merecimento, vômito, anorexia primária
- Enurese noturna
- O brincar e seus sentidos
- Psicanálise e Pedagogia
- A escola, a aprendizagem e a criança
- Transtorno de Déficit de Atenção e Hiperatividade (TDAH)
- As famílias na contemporaneidade
- O analista entre a técnica e o estilo
- Casos clínicos

### Informações e inscrições:

(21) 2511-3613 / (21) 99645-7950  
Av. Ataulfo de Paiva, 1079 - slj 312 - Leblon

**Coordenadoras:** **Angélica Moreira de Souza** - CRP 05/07785  
**Luciane Cytrynbaum Stern** - CRP 05/07702